

トンネル(隧道) 1988年7月完成 長さ126m 震度6弱～6強

背景：国土地理院地図

簡易な外観目視調査の結果

地震により
拡幅したと
想定される
ひび割れ

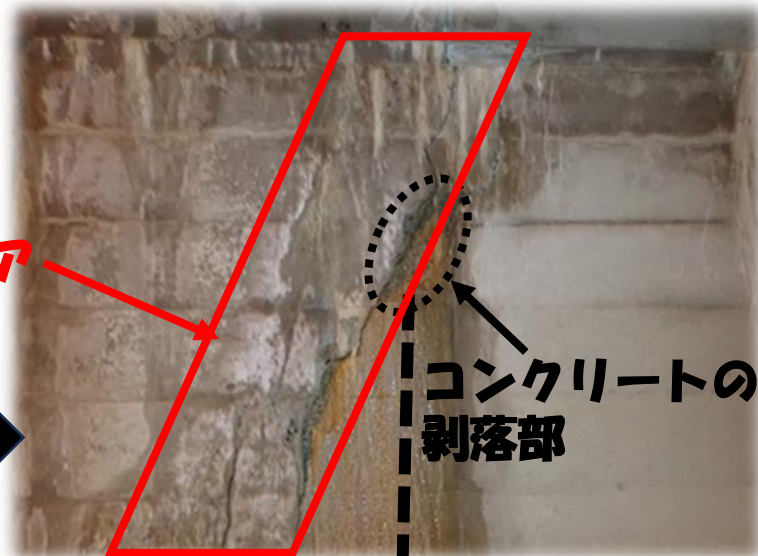
経年劣化による
ASRひび割れエリア

コンクリートの
剥落部

落下

経年劣化による
ASRひび割れエリア

コンクリートの
剥落部



35年間に亘るASR（アルカリシリカ反応）による経年劣化で生じたひび割れが、地震の作用で拡大、および周囲のコンクリート片が剥落していた。